

Windows Live メール 2011 設定方法

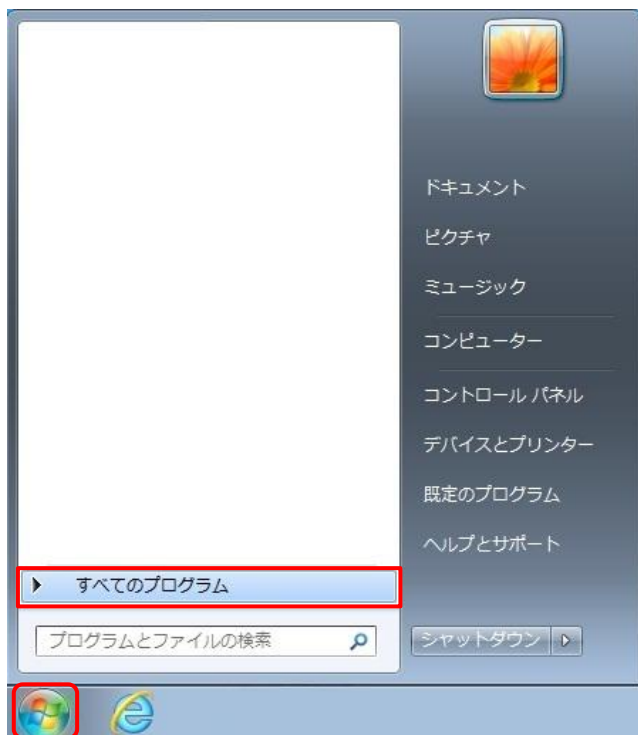
Windows live メール 2011 (Win7 版_POPS)

・はじめに

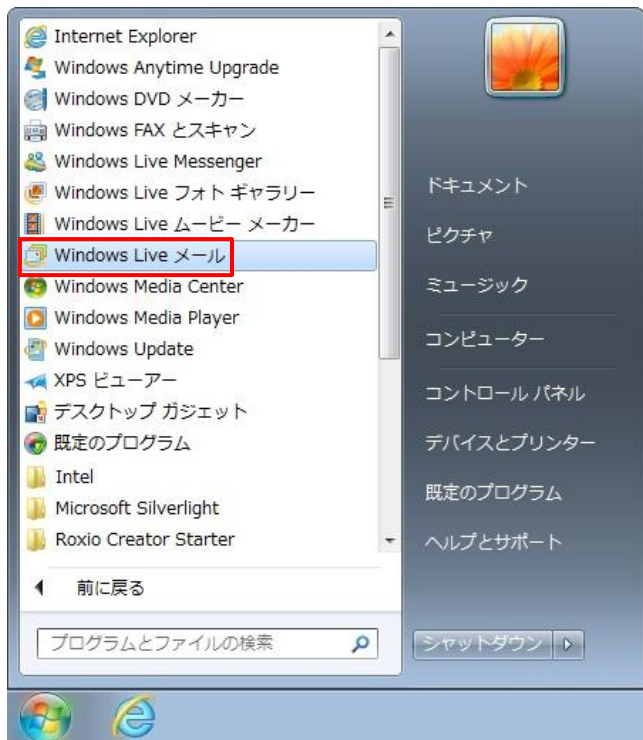
本マニュアルは、お使いのパソコンにインストールされている Windows Live メールで ipp-t.net ドメインのメールの送受信をするための設定例となります。

①Windows Live メールを起動します。

(1)画面左下の[スタート]ボタン>[すべてのプログラム]の順にクリックします。

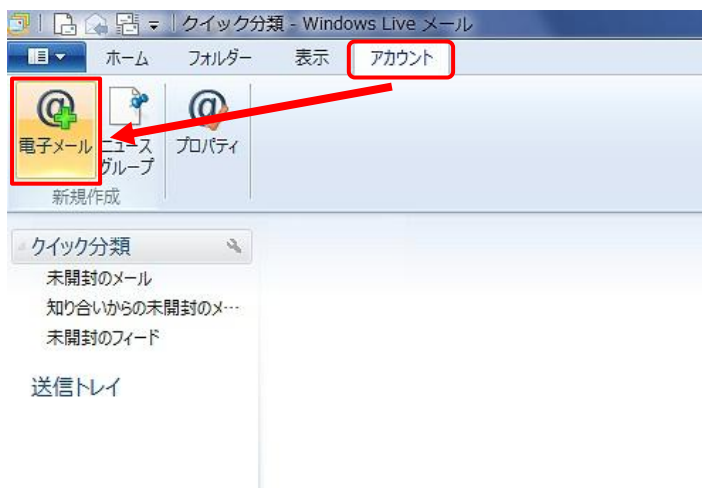


(2) [Windows Live メール]をクリックし、プログラムを起動します。



※画面は Windows7 での操作例となります。

②画面上部の[アカウント]タブ>[電子メール]の順にクリックします。



③自分の電子メールアカウントを追加する画面で設定情報を入力し、[次へ]ボタンをクリックします。

※入力する設定情報の詳細については、下記の表を参照してください。

● 設定情報

電子メールアドレス	メールアドレスを入力します。
パスワード	メールパスワードを入力します。
パスワードを保存する	チェックします。
表示名	任意の名前を入力します。(※設定した名前が送信先に表示されます)
手動でサーバー設定を構成する	チェックします。

④サーバー設定を構成画面で設定情報を入力し、[詳細設定] ボタンをクリックします。

※入力する設定情報の詳細については、下記の表を参照してください。

Windows Live メール

サーバー設定を構成

電子メールサーバーの設定がわからない場合は、ISP またはネットワーク管理者に連絡してください。

受信サーバー情報

サーバーの種類: POP

サーバーのアドレス: mail.ipp-t.net ポート: 995

セキュリティで保護された接続 (SSL) が必要 (R)

次を使用して認証する: クリアテキスト

ログオンユーザー名: ○○○○

送信サーバー情報

サーバーのアドレス: mail.ipp-t.net ポート: 587

セキュリティで保護された接続 (SSL) が必要 (R)

認証が必要 (A)

キャンセル 戻る 次へ

●受信サーバー情報

サーバーの種類	POP を選択します。
サーバーのアドレス	mail.ipp-t.net と入力します。
ポート	995
セキュリティで保護された接続 (SSL) が必要	チェックします。
ログオンユーザー名	メールアドレスの@ (アットマーク) から前の部分を入力します。

●送信サーバー情報

サーバーのアドレス	mail.ipp-t.net と入力します。
ポート	587
セキュリティで保護された接続 (SSL) が必要	チェックします。
認証が必要	チェックします。

⑤[完了]ボタンをクリックします。以上で設定完了となります。

