

# Thunder Bird 設定方法

## POP

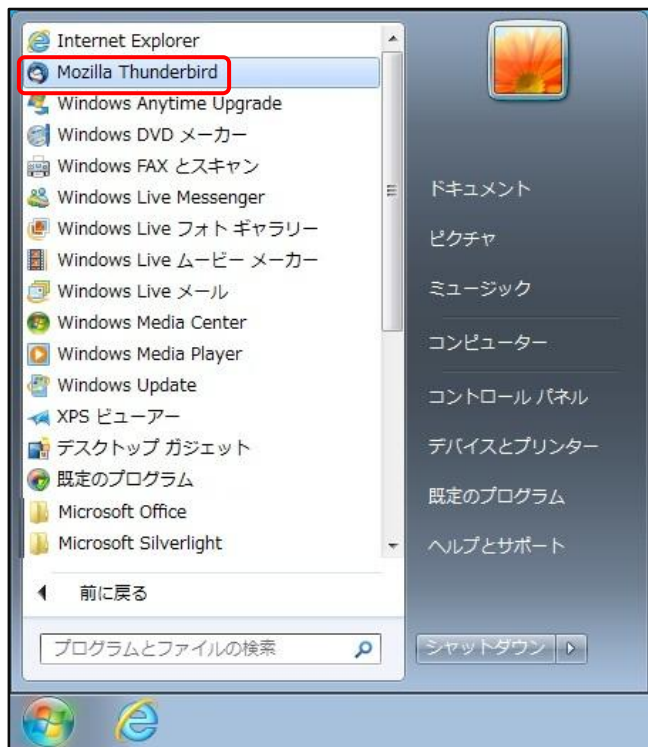
(Windows 版)

- はじめに

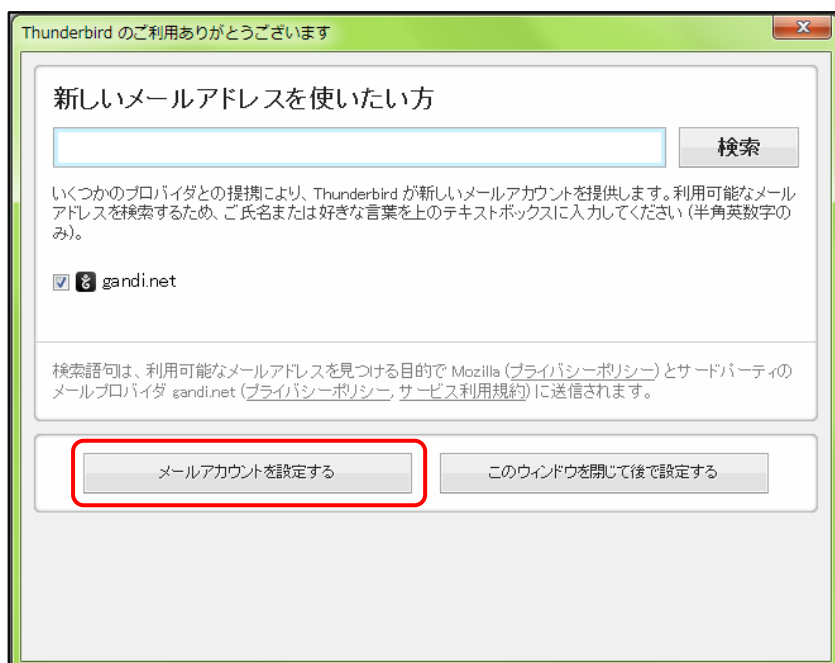
本マニュアルは、お使いのパソコンにインストールされている

Thunder Bird 45. 5. 1 で inabapyonpyon. net ドメインのメールの送受信をするための設定例となります。

(1) 画面左下の[スタート]ボタン>[すべてのプログラム]> [Mozilla Thunderbird]の順にクリックし、プログラムを起動します。



(2) 初回起動時に[Thunderbirdのご利用ありがとうございます]表示後、[メールアカウントを設定する]をクリックします。



(3) 初回起動時にはメールアカウント設定画面が表示されます。

各項目に入力し、[続ける]ボタンをクリックします。

※設定情報は下記表をご参照ください。

メールアカウント設定

あなたのお名前(N): 任意の名前 受信者に表示される名前です。

メールアドレス(L): ○○○○@inabapyonpyon.net

パスワード(P): アカウントのパスワード

パスワードを記憶する(M)

新しいアカウントを取得(G) **続ける(G)** キャンセル(A)

#### ● 設定情報

あなたのお名前	任意の名前を入力します。
メールアドレス	メールアドレスを入力します。
パスワード	メールパスワードを入力します。

(4) 自動的にサーバー設定情報等が表示されます。

画面真ん中にある[POP3(メールをコンピュータに保存)]を選択後、左下の[手動設定]ボタンをクリックします。

メールアカウント設定

あなたのお名前(N): 任意の名前 受信者に表示される名前です。

メールアドレス(L): ○○○○@inabapyonpyon.net

パスワード(P): ●●●●●●●●

パスワードを記憶する(M)

アカウント設定が、一般的なサーバ名で検索したことにより見つかりました。

IMAP (リモートフォルダ)  **POP3 (メールをコンピュータに保存)**

受信サーバ: POP3, \$POP\_SERVER, STARTTLS

送信サーバ: SMTP, \$SMTP\_SERVER, STARTTLS

ユーザ名:

新しいアカウントを取得(G) **手動設定(M)** 完了(D) キャンセル(A)

(5) 送受信サーバーの各項目を設定し、[詳細設定]ボタンをクリックします。

※設定情報は下記表をご参照ください。

#### ●受信サーバー設定情報

受信サーバー	POP3
サーバーのホスト名	mail.inabapyonpyon.net
ポート番号	995
SSL	SSL/TLS
認証方式	通常のパスワード認証
ユーザー名	メールアドレスの@（アットマーク）から前の部分を入力します。

#### ●送信サーバー設定情報

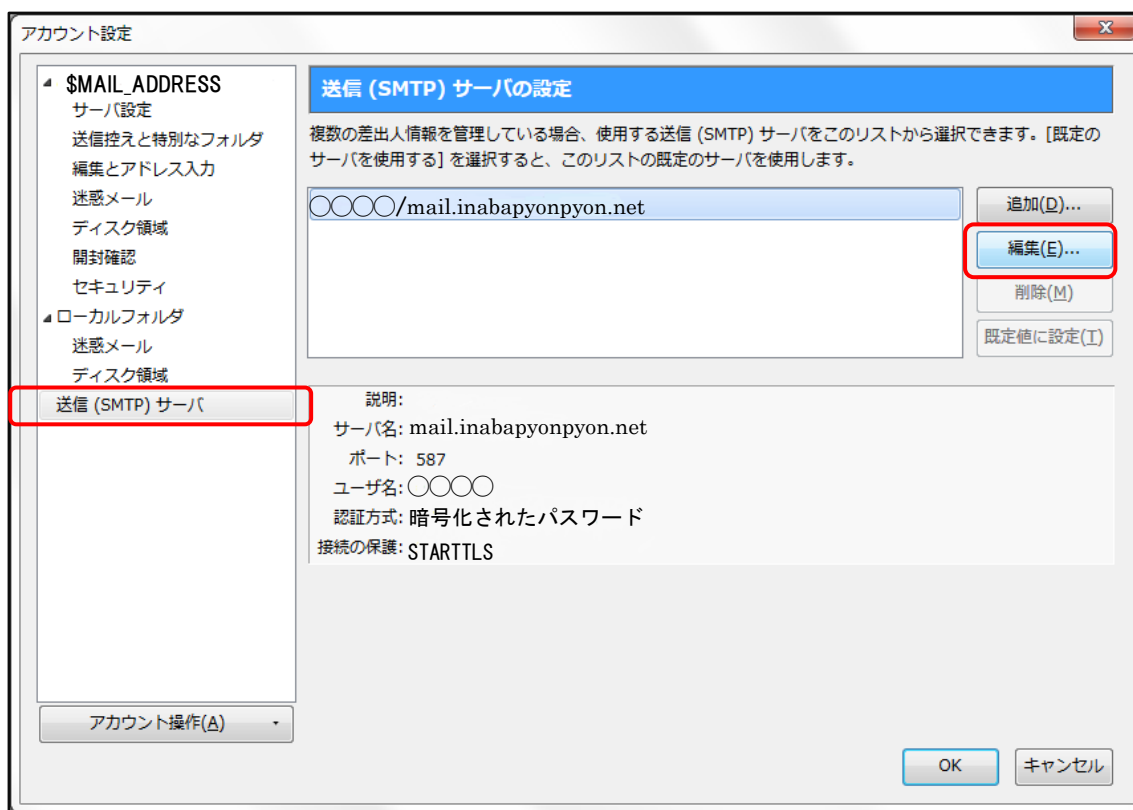
送信サーバー	SMTP
サーバーのホスト名	mail.inabapyonpyon.net
ポート番号	587
SSL	STARTTLS
認証方式	暗号化されたパスワード認証

#### ※[詳細設定]ボタンが押せない場合

画面右下にある、[再テスト]ボタンをクリックします。

それでも押せない場合は、入力内容に誤りがある可能性があります。入力した内容の確認を行います。

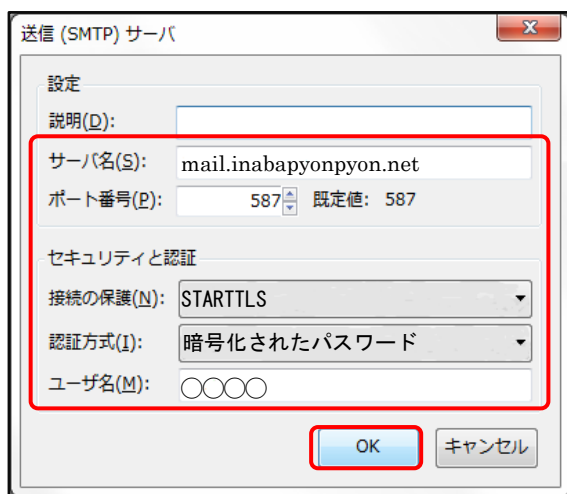
(6) アカウント設定画面が表示されます。画面左下、[送信 (SMTP) サーバ] > [編集] ボタンをクリックします。



(7) 送信 (SMTP) サーバ画面で各項目が正しく設定されているか、確認します。

※設定情報は下記表をご参照ください。

問題がなければ、[OK] ボタンで画面を閉じます。



サーバ名	mail.inabapyonpyon.net
ポート番号	587
接続の保護	STARTTLS
認証方式	暗号化されたパスワード
ユーザー名	メールアドレスの@ (アットマーク) から前の部分

(8) アカウント設定画面に戻ります。画面右下の[OK]ボタンを押し、設定は完了となります。

