

Becky! Internet Mail 設定方法

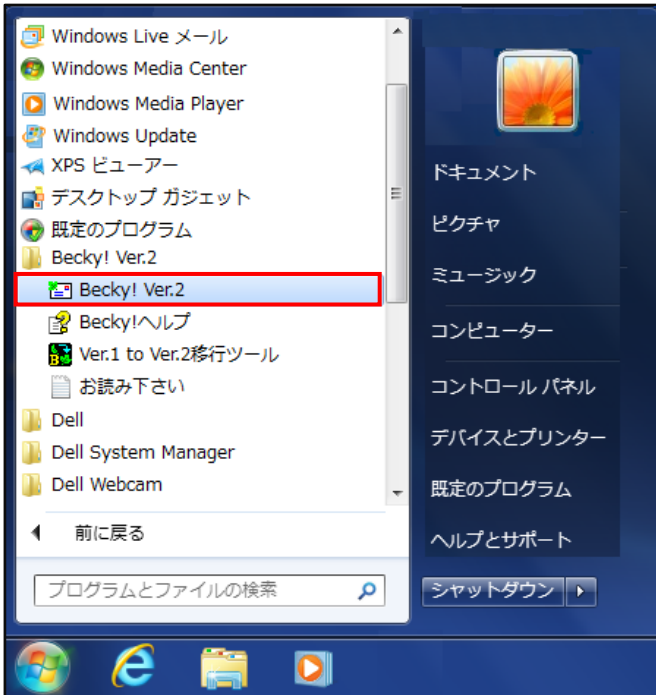
POPS

・はじめに

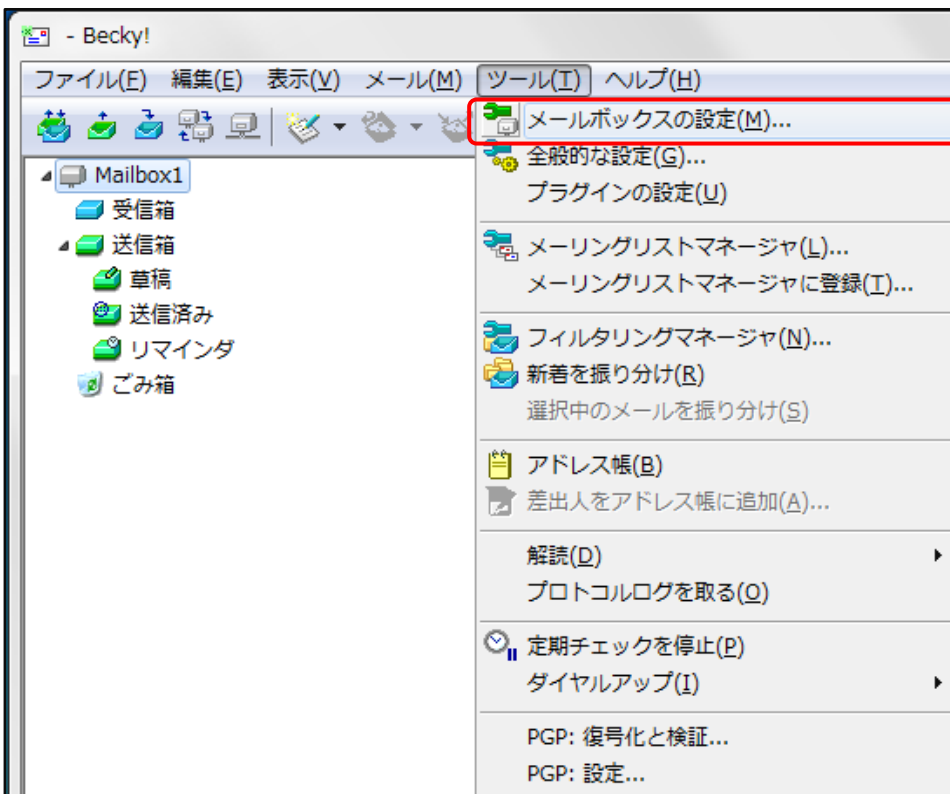
本マニュアルは、お使いのパソコンにインストールされている

Becky! Internet Mailでinabapyonpyon.netドメインのメールの送受信をするための設定例となります。

(1)画面左下の[スタート]ボタン>[すべてのプログラム]> [Becky! Ver. 2]の順にクリックし、プログラムを起動します。



(2) [ツール]>[メールボックスの設定]をクリックします。

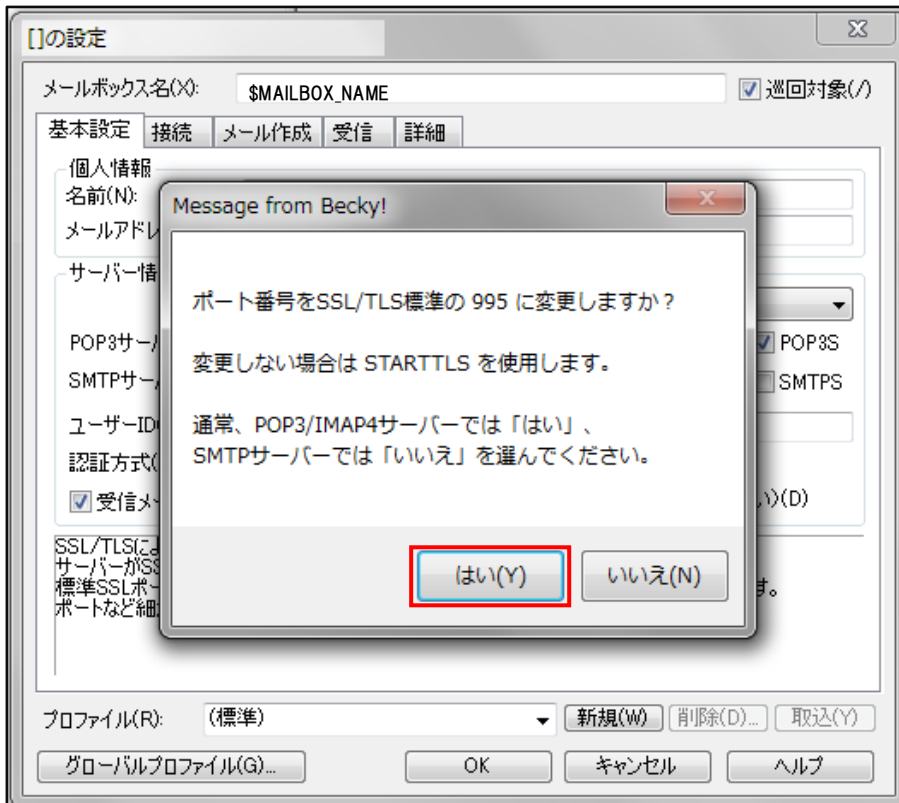


(3) 「[] の設定」の画面で、「基本設定」タブを選択し、設定を行います。

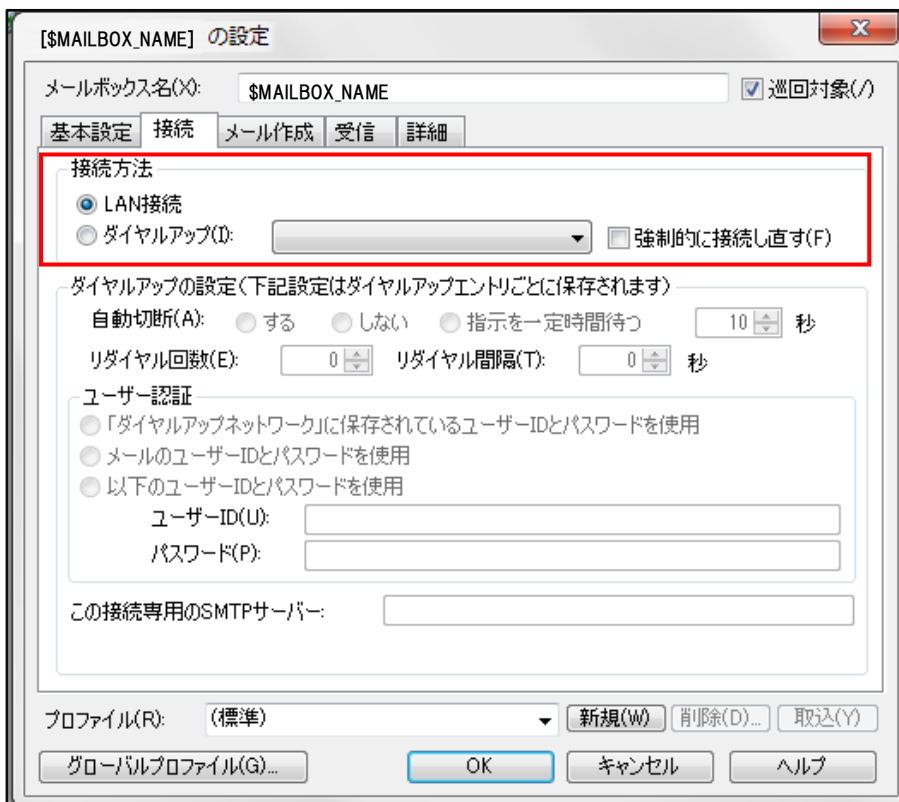
● 設定情報

メールボックス名	任意の名前を入力します。
名前	メールの受信者側に表示させる任意の名前を入力します。
メールアドレス	メールアドレスを入力します。
受信プロトコル	POP3
POP3 サーバー(受信)	<ul style="list-style-type: none"> • mail.inabapyonpyon.net • 「POP3S」をチェックします。
SMTP サーバー(送信)	<ul style="list-style-type: none"> • mail.inabapyonpyon.net • OP25B をチェックします。
ユーザーID	メールアドレスの@ (アットマーク) から前の部分
パスワード	メールパスワードを入力します。
認証方式	以下の方式をサポートします。 <ul style="list-style-type: none"> • 標準 • APOP • CRAM-MD5
受信メールをサーバーに残す	任意にチェックできます。

「POP3S」をチェックすると、以下の確認メッセージが表示されます。「はい」をクリックします。



(4) 「接続」タブを選択し、「接続方法」を「LAN 接続」に設定します。



(5) [詳細]タブで、以下の設定を確認し、[OK]ボタンをクリックし、設定は完了となります。

[\$MAILBOX_NAME] の設定

メールボックス名(X): \$MAILBOX_NAME 巡回対象(L)

基本設定 接続 メール作成 受信 詳細

サーバーのポート番号

SMTP: 587 (標準: 25)

POP3: 995 (標準: 110)

IMAP4: 143 (標準: 143)

SSL/TLS関連

受信用(C): デフォルト

送信用(D): デフォルト

証明書を検証しない(S)

クライアント証明書を使用(F) ...

IMAP関連

IMAPフォルダ: 接続時にフォルダの未読数を更新(V)

ごみ箱をサーバー上に置く(T) ごみ箱のフォルダ名: Trash

草稿をサーバー上に置く(L) 草稿のフォルダ名: Draft

送信済みをサーバー上に置く(E) 送信済みのフォルダ名: Sent

「タスク」をサーバー上に置く(K) 拡張ネームスペースを表示(H) ↑自動取得(Z)

SMTP認証

CRAM-MD5 LOGIN PLAIN

ユーザーID(U):

パスワード(O):

※省略時は受信用のIDとパスワードを使用

POP before SMTPを使用

認証後 300 ミリ秒待つ 認証用サーバー(A)

ESMTPを使用(W) (SMTP認証には必須)

プロファイル(R): (標準)